

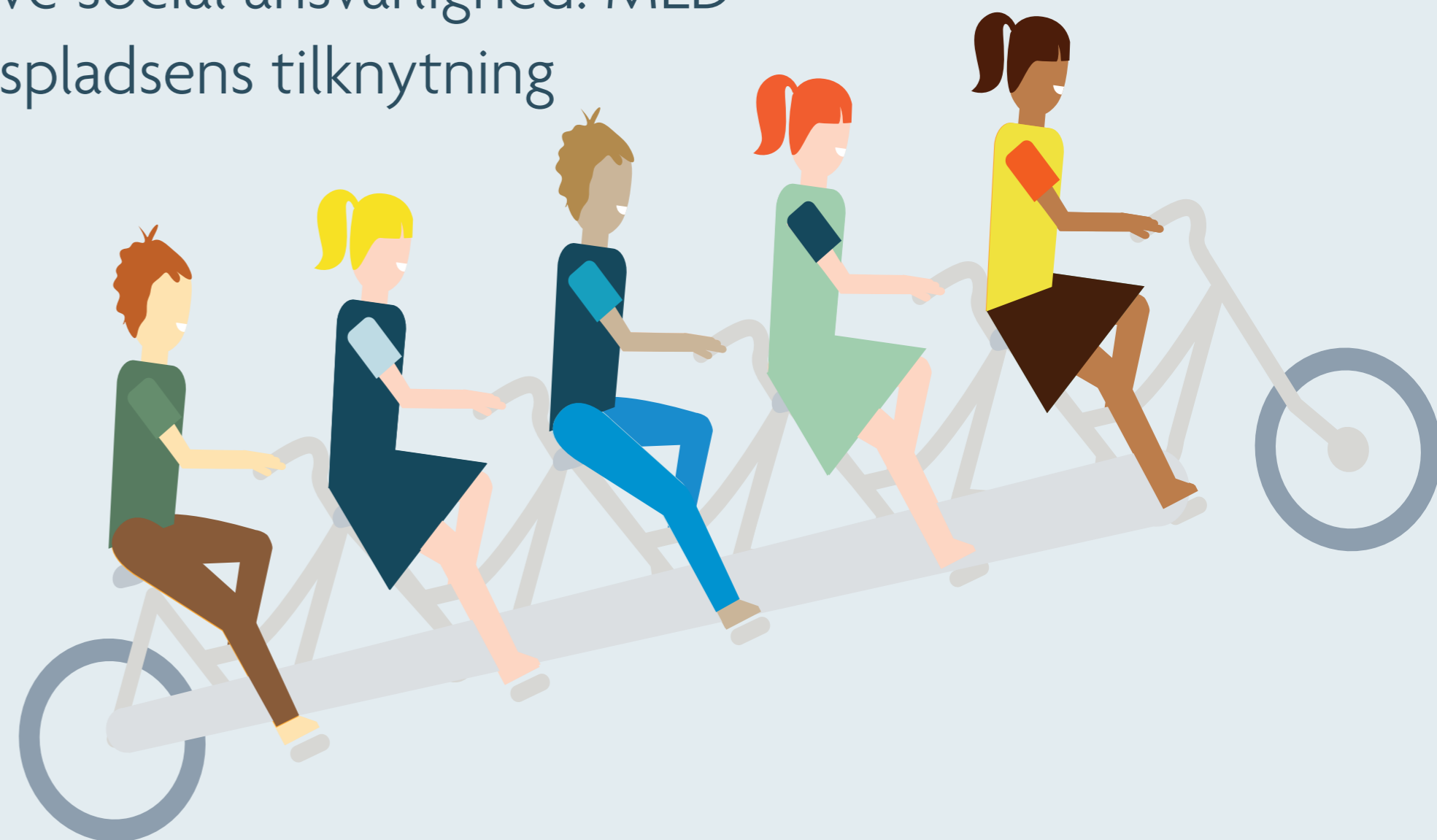
Socialt ansvar - Corporate Social Responsibility

Jammerbugt Kommune har et personalepolitisk mål om at være en attraktiv arbejdsplads med et godt arbejdsmiljø for den ansatte.

Det forudsætter, at der er plads til forskelligheder og at denne mangfoldighed opleves som en styrke.

Delpolitikken om socialt ansvar formulerer, hvordan kommunen som arbejdsplads bidrager til fastholdelse af personer med nedsat arbejdsevne og til at beskæftige ledige for at styrke deres mulighed for at få job på det ordinære arbejdsmarked.

I Jammerbugt Kommune har vi et fælles ansvar for at udøve social ansvarlighed. MED-udvalgene er omdrejningspunktet for drøftelser af arbejdspladsens tilknytning af kollegaer på særlige vilkår. Tillidsrepræsentant og arbejdsmiljørepræsentant er altid aktivt involveret i det enkelte forløb.



VI BIDRAGER TIL FASTHOLDELSE PÅ ARBEJDSMARKEDET

Vi arbejder målrettet med det fysiske og psykiske arbejdsmiljø som afsæt for et langt og sundt arbejdsliv, der kan fastholde ansatte i arbejdet med kerneopgaven.

VI INDDRAGER NYE OG NUVÆRENDE KOLLEGAER MED NEDSAT ARBEJDSEVNE

Mister en kollega en del af arbejdsevnen, arbejder vi som udgangspunkt med fastholdelse. Vi kompetenceudvikler, justerer arbejdstiden, eller søger andre opgaver og funktioner, hvor det er muligt og relevant. Vi rekrutterer nye kollegaer med nedsat arbejdsevne i job, der er meningsfulde for både den enkelte og for arbejdspladsen som helhed.

VI BESKÆFTIGER LEDIGE

Forskellige jobordninger og ansættelser på særlige vilkår giver ledige mulighed for at få vigtig erhvervs erfaring, et netværk og mulighed for at prøve nye brancher af mv. Disse muligheder baner vejen for en ordinær ansættelse eller motiverer til at tage en uddannelse. Vi beskæftiger derfor ledige i disse ordninger, fordi det både er til gavn for den ledige, kollegaer og arbejdspladsen som helhed.

